

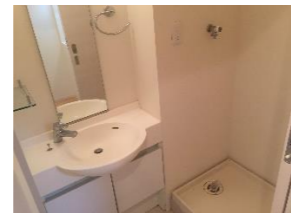
6月中旬より  
入居可能予定

～JR山手線【恵比寿駅】まで徒歩8分の好立地！～

南西向き・3階/最上階・角住戸につき、陽当り・通風良好！  
防犯が気になる方におすすめのオートロック付き

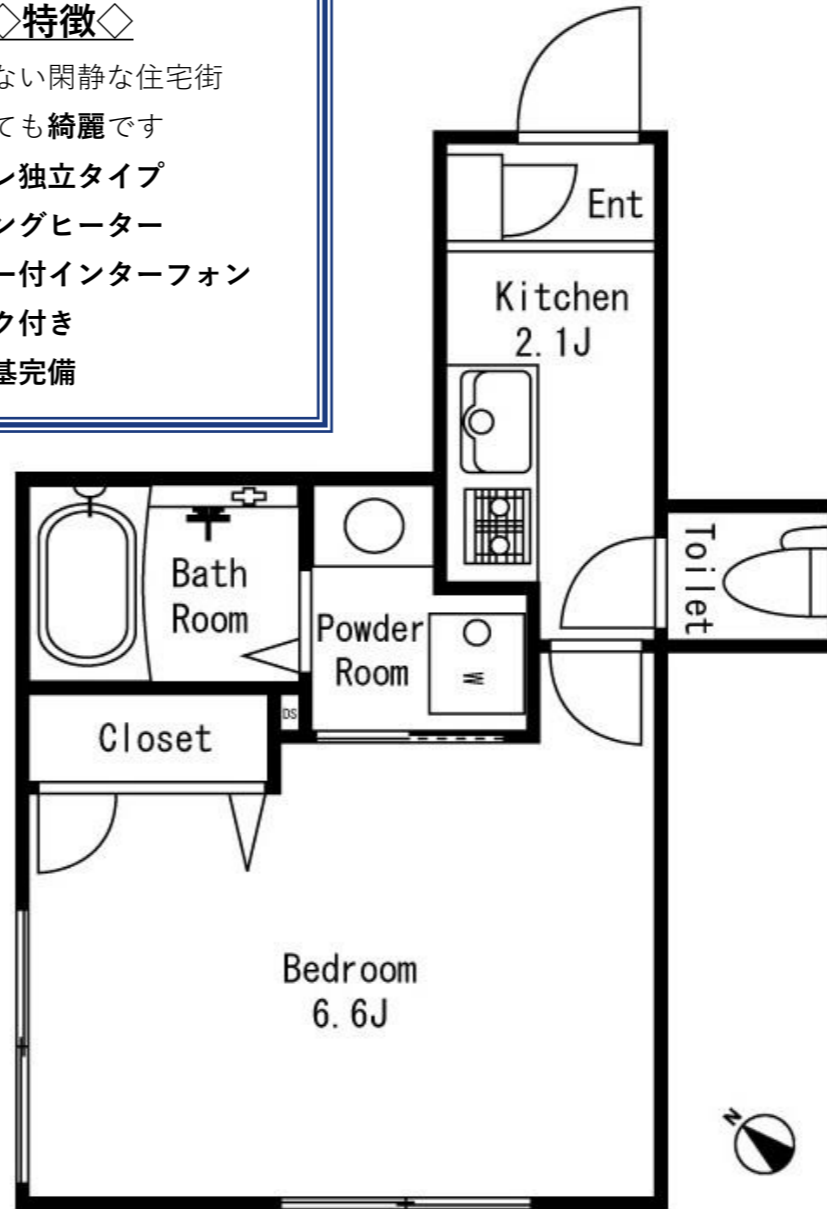


※写真は他のお部屋です。



◇特徴◇

- ◆交通量の少ない閑静な住宅街
- ◆居室内はとても綺麗です
- ◆バス・トイレ独立タイプ
- ◆IHクッキングヒーター
- ◆TVモニター付インターフォン
- ◆オートロック付き
- ◆エアコン一基完備



- 山手線・湘南新宿ライン・埼京線  
「恵比寿駅」徒歩8分
- 日比谷線  
「恵比寿駅」徒歩7分
- 山手線・湘南新宿ライン・埼京線・  
半蔵門線・銀座線・京王井の頭線・  
田園都市線・東急東横線・副都心線  
「渋谷駅」徒歩15分

募集資料及び全ての広告媒体上の間取について現況と相違ある場合には現況優先と致します。

名称	恵比寿モンテベルデ		
号室	302	間取	1K
賃貸条件	賃料	115,000円	
	管理費	5,000円	
	敷金	1ヵ月	礼金 1ヵ月
所在	東京都渋谷区東三丁目4-13		
交通	山手線 恵比寿駅 徒歩8分		
	日比谷線 恵比寿駅 徒歩7分		
	山手線 渋谷駅 徒歩15分		
建物	鉄骨造 地上3階建		
	2011年(平成23年)3月竣工		
専有面積	約23㎡		
入居予定日	6月中旬より入居可能予定		
契約期間	2年		
更新料	新賃料の1ヶ月分		
設備・仕様	エアコン	オートロック	
	浴室換気システム	バス・トイレ別	
	IHクッキングヒーター	シャワー	
	室内洗濯機置き場		
	フローリング		
駐車場	無		
バイク置場	無		
駐輪場	1,500円(月額)		
ペット飼育不可・楽器不可・事務所不可			
自転車は廊下に駐輪可			
保証会社必須:100%(エルズサポート)			
火災保険加入:15,000円 鍵交換代:21,600円			
	取引態様	手数料(%)	
	専任	借主	100
		客付	100



不動産エージェント株式会社

(公社)全国宅地建物取引業保証協会会員

東京都知事免許(1)第105928号

【Cell】

070-3398-0716

担当:南雲美穂(なぐもみほ)

【Tel】 03-6380-1290 〒160-0005

【Fax】 050-3588-7187 新宿区愛住町8番地 メゾン四谷B1

【Mail】 info@fudousan-agent.com

【Web】 https://www.fudousan-agent.com

160-0005

営業時間:9:00~21:00 年中無休