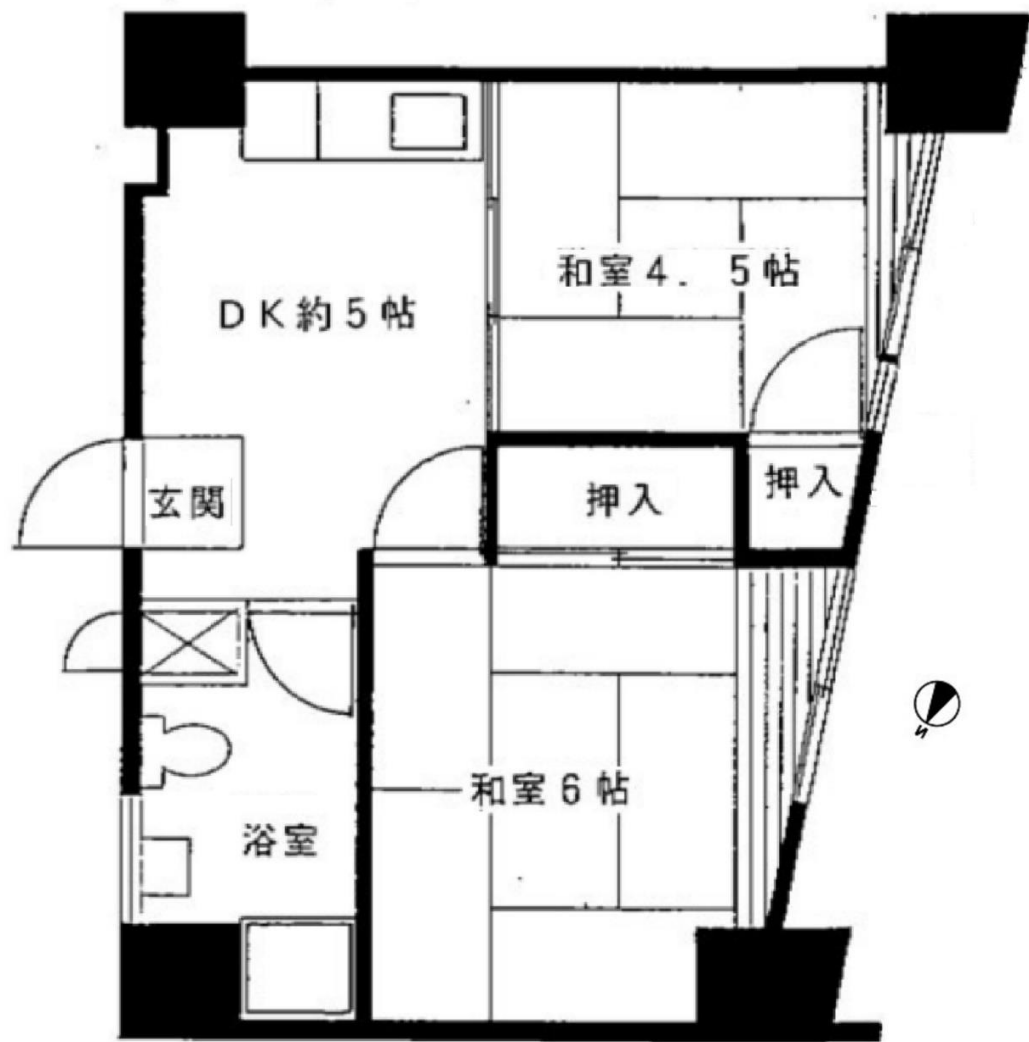


名称	Mukouzima Green Palace <b>向島グリーンパレス</b> (2階)	交通	東部伊勢崎線・大師線【曳舟駅】 徒歩5分	価格	1,049万円
			東部亀戸線【曳舟駅】 徒歩5分		



**オーナーチェンジ/表面利回り8.0%**  
 東武伊勢崎線・大師線【曳舟駅】まで徒歩5分の好立地  
 廊下部分が無く、効率的な間取り配置です。  
 8.0%と高利回りの為、投資用としておすすめですよ！



所在	墨田区東向島1丁目17-8
土地	権利：所有権
	用途地域：近隣商業地域/準工業地域 地積面積：446.27㎡
建物	専有面積：36.05㎡(壁芯) (10.91坪)
	バルコニー：-
	総戸数：41戸
	間取：2DK
	構造・規模：鉄骨鉄筋コンクリート造9階建 2階部分
	築年数：1974年(昭和49年)7月
	分譲会社：-
	施工会社：小沢産建
	管理形態：自主管理
	管理人：-
管理会社：-	
管理費：5,400円/月	
修繕積立：8,640円/月	
その他：-	
合計：14,040円/月	
施設	駐車場：有(要空確認)
	バイク置場：有(要空確認)
	駐輪場：有(要空確認)
	トランクルーム：無
ガス：東京ガス	ガス給湯：戸別
引渡	現況：賃貸中
	引渡：相談
備考	オーナーチェンジ物件 ペット飼育不可 事務所使用不可

◇賃貸状況◇	
◆月額賃料	: 70,000円
◆年間収入	: 840,000円
◆表面利回り	: <b>8.0%</b>
◆サブリース	: 無し

◇共用部分◇
・エレベーター
・メールボックス
・防犯カメラ
・駐輪場・バイク置場
・駐車場
・敷地内ゴミ置き場
・修繕・点検の記録有

◇専有部分◇
・B・T同室
・キッチン
・収納スペース
・エアコン
・照明器具

現況と図面が異なる場合には現況優先とさせていただきます。

	<b>不動産エージェント株式会社</b> (公社)全国宅地建物取引業保証協会会員 東京都知事免許(1)第105928号	【Cell】	【Tel】03-6380-1290	〒160-0005	<b>態様</b> 媒介
		070-3398-0716	【Fax】050-3588-7187	新宿区愛住町8番地 メゾン四谷B1	
	担当：南雲美穂(なぐもみほ)	【Mail】info@fudousan-agent.com		営業時間：9:00~21:00 年中無休	
				【Web】https://www.fudousan-agent.com	