

【新築未入居 / 即入居可】



～南東向き運河側・眺望良好！全室バルコニーに面したタイプ～

都営大江戸線「勝どき」徒歩1分で雨の日も濡れずに快適！
ペット飼育相談可 / スーパーマーケット、クリニックモール等多様な商業施設を併設

ペット飼育相談可能

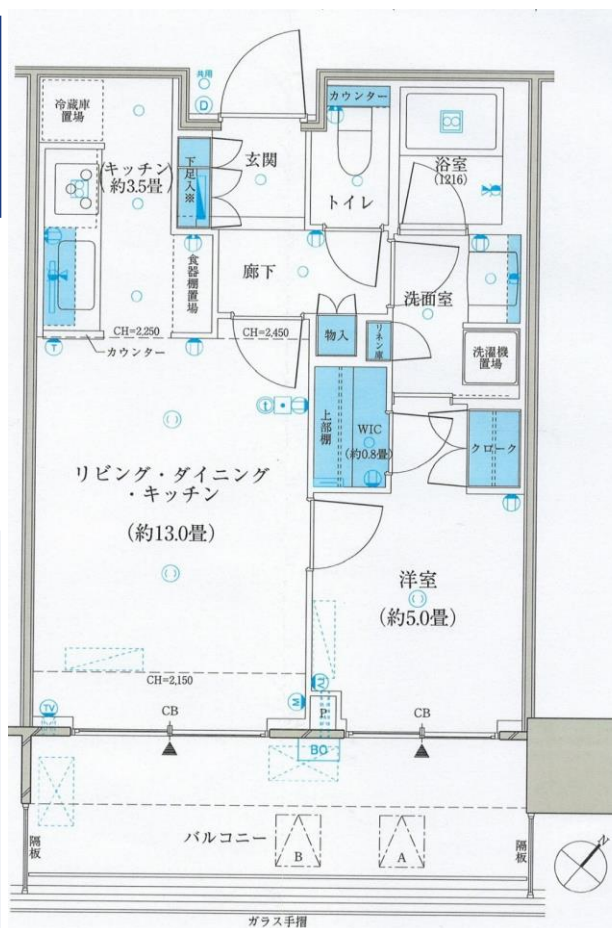
小型犬・猫 合わせて2匹まで。
敷金1ヶ月積み増し。
退去時1ヶ月償却。

◆ 諸費用 ◆

- ◇仲介手数料:341,000円
- ◇保証会社必須:エルズサポート
契約時に月額総賃料の100%
更新料は毎年1万円
- ◇前家賃
- ◇火災保険:20,500円

◆ 共用設備 ◆

- ◇コンシェルジュサービス
- ◇宅配ボックス
- ◇パーティールーム
- ◇シアタールーム
- ◇フィットネスルーム
- ◇ゴルフラウンジ
- ◇プライベートサロン
- ◇ゲストルーム
- ◇ウェルカミングラウンジ(無償)
- ◇スタディラウンジ(無償)
- (※)通常利用は無償、貸切は有償



募集資料及び全ての広告媒体上の間取について現況と相違ある場合には現況優先と致します。

名称	パークタワー勝どきミッド		
号数	1830	間取	1LDK
賃料	310,000円		
管理費	15,000円		
敷金	1ヵ月	礼金	2ヵ月
所在	東京都中央区勝どき4-5-16		
交通	都営大江戸線 勝どき駅 徒歩1分 東京メトロ有楽町線 月島駅 徒歩16分		
建物	RC造(鉄筋コンクリート) 45階建 地下2階/18階部分 2023年8月 竣工(新築)		
専有面積	43.77㎡		
入居予定日	即日		
契約期間	普通借家/2年		
更新料	新賃料の1ヶ月分		
設備	エアコン、床暖房	温水洗浄便座(バス・トイレ別)	
	システムキッチン(ディスプレイ付)	ガスコンロ3口設置済	
	浴室換気乾燥機付	室内洗濯機置場	
仕様	インターネット使用料無料	ウォークインクローゼット	
	TVモニター付インターホン	24時間管理人常駐	
駐車場	空き無し		
バイク置場	要空き確認(2,000円~/月)		
駐輪場	空きあり(月額300円)		
二人入居可、高齢者歓迎、保証人不要			
ペット飼育相談可能 ※注1※注2			
※注1:小型犬及び猫の計2匹まで。			
※注2:敷金1ヶ月積み増し。退去時1ヶ月償却			
事務所使用不可、SOHO使用不可、喫煙不可、DIY不可			
	取引態様	手数料(%)	
内見可能です	専任	借主	100
		客付	100
仲介手数料は賃料の1ヵ月分+消費税です。			



不動産エージェント株式会社

(公社)全国宅地建物取引業保証協会会員

東京都知事免許(1)第105928号

【Mobile】

070-3398-0716

担当:南雲美穂(なぐもみほ)

【Tel】 03-6380-1290

【Fax】 050-3588-7187

【Mail】 info@fudousan-agent.com

【Web】 https://www.fudousan-agent.com

〒160-0005

新宿区愛住町8番地 メゾン四谷B1

営業時間:9:00~21:00 年中無休