

貸アパート

高井戸駅

プルミエ(プルミエ) 202

間取り
2LDK

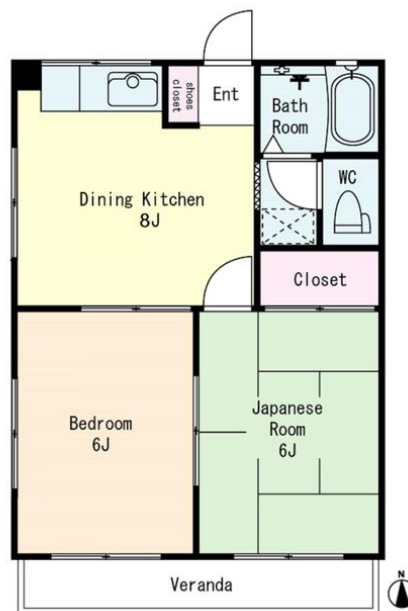
専有面積
43.31㎡

築年月
1990年01月

南向き角住戸にて陽当り良好
プライベートが守れる振分タイプ

チェックポイント！

駐輪場有(無料),主要採光面：南向き,社宅可,事務所使用可,SOHO使用可,ペット不可,ルームシェア可,二人入居可,高齢者相談,3面採光,外観タイル張り,角部屋,最上階,振分,1T重説対応物件,閑静な住宅街,B・T別,シャワー,温水洗浄便座,洗面台,ガスコンロ可,収納スペース,シューズボックス,照明器具,室内洗濯機置場,給湯,都市ガス,フローリング,エアコン,CATV,インターネット対応,CATVインターネット,ディンプルキー,バルコニー



物件種目	貸アパート
最寄駅	高井戸
間取タイプ	2LDK
賃貸条件	賃料 95,000円
	礼金1ヶ月 敷金1ヶ月 保証金なし

物件所在地	東京都杉並区高井戸西3丁目		
交通	京王井の頭線 高井戸 徒歩8分		
建物	建物名	プルミエ(プルミエ) 202	
	構造・規模	木造 2階建/2階部分	
	使用部分積	43.31㎡	
	間取内訳	和6 洋6 LDK8	
築年月	1990年01月	契約期間	2年
管理費等	なし 共益費なし 雑費なし		
駐車場	近有 20,000円/月		
現況	空家	入居日	即時
設備	B・T別,シャワー,温水洗浄便座,洗面台,ガスコンロ可,収納スペース,シューズボックス,照明器具,室内洗濯機置場,給湯,都市ガス,フローリング,エアコン,CATV,インターネット対応,CATVインターネット,ディンプルキー,バルコニー		
保険等	要		
備考	現在空室にてご案内も可能です！お気軽にお問い合わせ下さい。 。事務所利用可能。SOHO利用可能。シェアハウス利用可能。 。ペット飼育不可 更新料：新賃料1ヶ月 賃貸保証：加入要 詳細はご確認ください。 利用駅1：京王井の頭線 富士見ヶ丘 徒歩10分 利用駅2：京王井の頭線 久我山 徒歩17分		

この図面は物件情報の一部を抜粋して掲載しております。(現況優先)
付帯条件や別途料金等が発生する場合がありますのでご確認ください。

at home

infosheet 物件番号 69733840074

東京都知事免許(1)第105928号 〒160-0005 東京都新宿区愛住町8番地 B1

不動産エージェント株式会社

TEL: 03-6380-1290 FAX: 050-3588-7187 定休日: 年中無休 年末年始、夏季休暇

■取引態様: 媒介