

売マンション

曳舟駅

ライオンズマンション言問(ライオンズマンションコトトイ)

間取り
1LDK

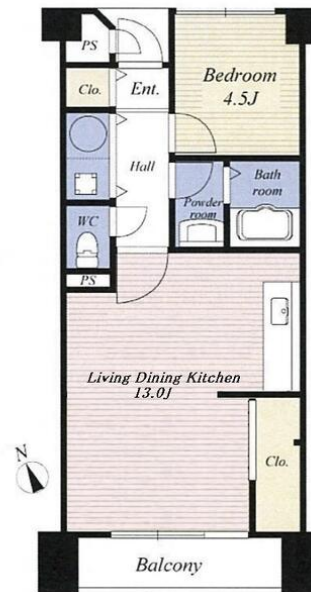
専有面積
壁芯44.32㎡

築年月
1982年10月

8階部分南西向きにつき採光良好 スカイツリー・隅田川の花火

チェックポイント！

ペット相談(小型犬),バイク置場有,駐輪場有,主要採光面：南西向き,閑静な住宅街,温水洗浄便座,クローゼット,照明器具,室内洗濯機置場,洗濯機置場,給湯,エアコン,C S,B S端子,C A T V,インターネット対応,防犯カメラ,火災警報器(報知機),エレベーター,宅配BOX



物件種目	売マンション
マンション名	ライオンズマンション言問(ライオンズマンションコトトイ)
最寄駅	曳舟
間取タイプ	1LDK
価格	2,650万円

物件所在地	東京都墨田区向島5丁目		
交通	東武伊勢崎・大師線 曳舟 徒歩9分		
建物	構造・規模	SRC 10階建/8階部分	
	専有面積(使用部分面積)	壁芯44.32㎡	バルコニー面積 2.37㎡
間取内訳	洋 4.5 LDK 13		
土地権利	所有権	用途地域	商業地域
築年月	1982年10月	総戸数	60戸
管理形態	全部委託	管理員の勤務形態	巡回
管理費	12,100円/月	修繕積立金	11,080円/月
現況	空家	引渡可能時期	相談
駐車場	なし	施工会社	埼玉建興株式会社、船津建設株式会社共同企業体
建築確認番号			
設備	温水洗浄便座,クローゼット,照明器具,室内洗濯機置場,洗濯機置場,給湯,エアコン,C S,B S端子,C A T V,インターネット対応,防犯カメラ,火災警報器(報知機),エレベーター,宅配BOX		
備考	電気温水器 ペット飼育相談 利用駅1:京成押上線 京成曳舟 徒歩13分 利用駅2:京成押上線 押上 徒歩16分		

この図面は物件情報の一部を抜粋して掲載しております。(現況優先)
入居日・引渡日変更や付帯条件、別途料金等が発生する場合がありますのでご確認ください。

at home

infosheet 物件番号 69813170099

東京都知事免許(1)第105928号 〒160-0005 東京都新宿区愛住町8番地 B1

不動産エージェント株式会社

TEL: 03-6380-1290 FAX: 050-3588-7187 定休日: 年中無休 年末年始、夏季休暇

■取引態様：一般媒介